

## Annexin V-Elab Fluor® 647 Reagent

Cat. No: E-CK-A113

Size: 50 Tests/100 Tests/200 Tests/500 Tests

产品编号	产品名称	50 Tests	100 Tests	200 Tests	500 Tests	Storage
E-CK-A113	Annexin V-Elab Fluor® 647 Reagent	250 µL	500 µL	1 mL	1.25 mL ×2	2~8°C, shading light
	说明书				一份	

### 保存条件

2~8°C可保存1年。Annexin V-Elab Fluor® 647 禁止冷冻保存。

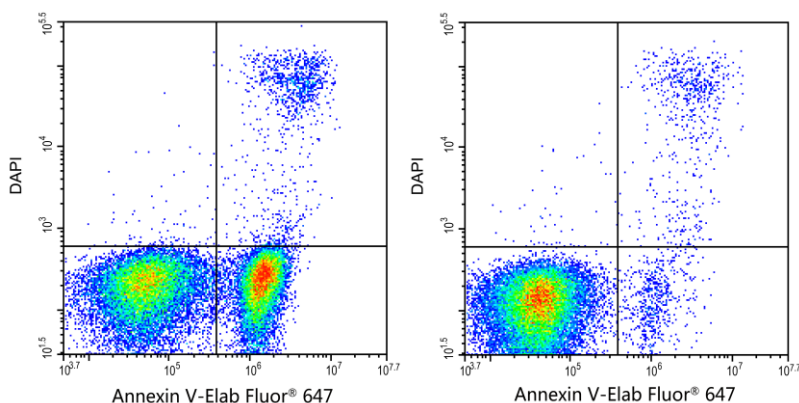
### 产品简介

Elabscience®自主研发的 Annexin V-Elab Fluor® 647 Reagent 用于鉴定凋亡细胞。

Annexin V 是一种钙离子依赖性磷脂结合蛋白，与磷脂酰丝氨酸 (PS) 有高度亲和力。当细胞发生凋亡时，膜内侧的磷脂酰丝氨酸 (PS) 外翻到膜表面，而被荧光染料 Elab Fluor® 647 标记的 Annexin V 结合，可通过流式细胞仪或荧光显微镜进行检测。

Annexin V 搭配 PI 或 7-AAD、DAPI 等 DNA 染色液使用，可区分处于不同凋亡时期的细胞。

本试剂搭配 DAPI 检测喜树碱诱导的 Jurkat 细胞凋亡效果如下图所示：



Jurkat 细胞用 5 µM 喜树碱 (Camptothecin) (左) 或未加药 (右) 处理 4 h, 本试剂搭配 DAPI 染色后, 流式细胞仪荧光检测。Annexin V-Elab Fluor® 647 单阳细胞为早期凋亡细胞, Annexin V-Elab Fluor® 647 和 DAPI 双阳细胞为坏死或晚期凋亡细胞, DAPI 单阳细胞为裸核细胞。

### 实验操作

1. 细胞按照实验方案进行凋亡诱导, 300 ×g 离心 5 min, 弃上清, 收集细胞, PBS 洗涤一次, 轻轻重悬细胞并计数。
2. 取 1~5×10<sup>5</sup> 重悬的细胞, 300 ×g 离心 5 min, 弃上清。用 PBS 洗涤细胞一次, 离心后弃上清, 加入 500 µL 稀释的 1 ×Annexin V Binding Buffer 重悬细胞。
3. 细胞悬液中加入 5 µL 的 Annexin V-Elab Fluor® 647 Reagent 和 5 µL 的细胞核 DNA 染色液。
4. 轻柔涡旋混匀后, 室温避光孵育 15~20 min。
5. 反应完成后立即上机检测。如不能及时检测, 请于冰上避光静置并于 1 小时内完成检测。

For Research Use Only

## 注意事项

1. 本产品仅供科研使用。
2. 检测贴壁细胞时，需收集诱导凋亡后产生的悬浮细胞，并与后续收集的贴壁细胞一起检测。
3. 应尽量避免消化贴壁细胞带来的机械损伤。同时，胰酶的消化液中应尽量不含 EDTA，因为 EDTA 会影响 Annexin V 与磷脂酰丝氨酸的结合。
4. 如果使用含 EDTA 的胰酶，收集细胞后应充分清洗，确保 EDTA 被去除干净。
5. 染色后宜尽快检测，时间过长可能会导致凋亡或坏死细胞的数量增加。
6. 荧光物质均易发生淬灭，在进行荧光观察时，尽量缩短观察时间，同时在操作和存放过程中也尽量注意避光保存。
7. 为了您的安全和健康，请穿实验服并戴一次性手套操作。