

BSA Removal Kit

Cat. No: E-LK-R002

Size: 10 Reaction

Rev. V1.2

产品编号	产品名称	10 Reactions	Storage
E-LK-007	1×PBS (pH7.4)	10 mL×2	2~8 °C
E-LK-002	BSA Removal buffer	1 mL×1	2~8 °C
	说明书		一份

保存条件

未拆封的试剂盒可在 2~8°C 稳定保存一年。

产品简介

BSA 常作为抗体保护剂添加到抗体中，然而当抗体需要标记偶联其他化学物时，不得不去除添加到抗体中的 BSA，否则会大大降低标记偶联效果。当抗体中含有较高浓度的 BSA 或者 BSA 比抗体浓度还要高时，抗体的标记几乎不可能获得成功。

从抗体中去除 BSA 的方法有多种，如蛋白 A/G 或抗原亲和纯化，分子排阻纯化或其他纯化方法，步骤常常较为繁琐，需要的条件及成本都较高。Elabscience® BSA 去除试剂盒，使用方便快捷，整个过程仅需 15 min，纯化后的抗体无需置换缓冲液，可直接用于后续还原抗体的标记操作。本试剂盒适用于各物种的各抗体亚型。

自备仪器及耗材

高精度移液器、离心机（最大离心力可达 13000×g）、恒温水浴锅、一次性吸头、1.5mLEP 离心管、50 kDa 超滤管。

操作指南

1. 取出试剂盒平衡至室温。

注：E-LK-002 可能会结晶沉淀，使用前可用 37 °C 水浴锅使其完全溶解，溶解后平衡至室温待用。

2. [选做步骤] 取 50 kDa 超滤管（自备），加入 450 μL 的 E-LK-007，13000×g 超滤离心 1 min，倒掉收集管中的液体。加入含 BSA 的抗体至内管中，用 E-LK-007 补足至 450 μL，13000×g 超滤离心 2 min，重复超滤 3 次，将内管倒置于收集管，13000×g 离心 1 min，收集内管中的液体。

注：

1) 本试剂盒适用的抗体 pH 值范围为 6.0~8.0，如果抗体缓冲液 pH 值不在此范围之内，则需加入操作步骤 2。

2) 抗体中含有一定量甘油时会干扰纯化效果，甘油浓度超过 20%时需要加入操作步骤 2。

For Research Use Only

Thank you for your recent purchase.
If you would like to learn more about products, please visit www.elabscience.cn

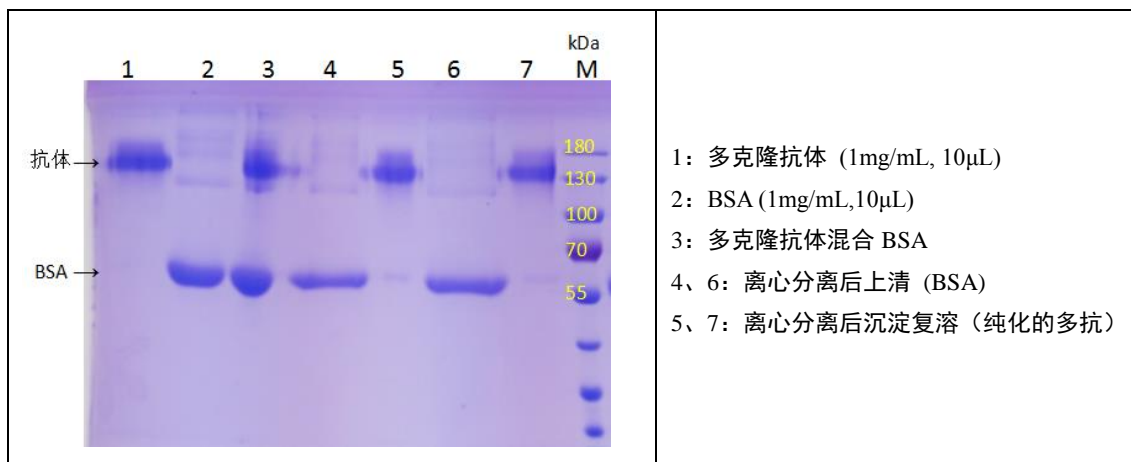
Focus on lab research
Service for life science

- 将步骤 2 得到的抗体混合物吸取至 1.5 mL EP 管，按照每 100 μ L 混合物加入 80 μ L E-LK-002 的比例，直接加入 E-LK-002，混匀后室温孵育 5 min，13000 \times g 离心 5 min。
- 离心后弃上清，底部的白色沉淀即为分离纯化的抗体。
- 使用 E-LK-007 溶解分离得到的纯化抗体（根据原始取用的抗体量及需要的浓度估算需要加入的 E-LK-007 的体积，即可直接进行后续的标记步骤，或根据实际需要使用其他缓冲液溶解抗体）。

注意事项

- 本产品仅供科研。
- 此试剂盒适用于纯化的抗体量在 60 μ g 以上，否则离心纯化后不能看见底部的白色沉淀。若抗体浓度较低时，需使用超滤管进行超滤浓缩。
- 当抗体中 BSA 浓度高于 0.5% 时，可将抗体稀释使 BSA 浓度降低至 0.5% 以下。
- E-LK-007 可作为置换抗体缓冲液使用。
- 纯化后的抗体如需标记含 NHS 基团的染料时，需要对抗体进行透析或者超滤脱盐处理，如仅进行抗体的还原处理，则无需此操作。
- 本试剂盒所指抗体类型为 IgG 抗体类型，未进行 IgM、IgA、IgD、IgE、IgY 或其他重组亚型单位抗体或抗体片段的测试，不同抗体类型纯化效果可能会有所差别。
- 为了您的安全和健康，请穿实验服并戴一次性手套操作。

结果展示



常见问题及解决方案

现象	可能原因	建议
纯化完的抗体质量减少	由于纯化前抗体中含有 BSA 蛋白，因此使用 A280 或 BCA 方法都测不准	PAGE 电泳定量抗体浓度和质量
	步骤 4 中，吸取上清液体过程中用力过猛	小心操作
	步骤 3 中，未严格按照等比例加入 E-LK-002	严格按照说明书操作
纯化完的抗体标记含 NHS 基团小分子染料未标记上	步骤 4 中，上清液未完全吸干，残留较多	1、尽可能吸走上清液体； 2、纯化完抗体再使用标记缓冲液多次超滤（2~4 次）或进行脱盐、透析处理
	未完全按照含 NHS 基团小分子染料标记流程进行操作	1、抗体浓度准确定量； 2、设置不同染料分子比进行标记
步骤 4 不能得到小团白色沉淀	抗体含量过少	按照推荐含量进行操作
	抗体中含有除 BSA 以外的其他蛋白，如明胶等	推荐按照抗体亲和层析纯化方法进行抗体纯化
	抗体类型不适用（如抗体类型为纳米抗体，抗体片段）	适用其他纯化方法纯化抗体